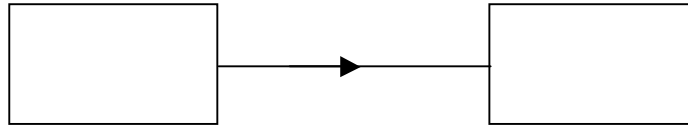


## Opgaven: Energieomzettingen

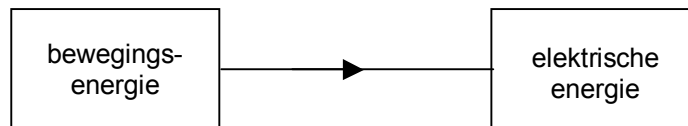
1. Maak een blokschema van de energieomzetting in een strijkijzer.



2. Maak een blokschema van de energieomzetting in een batterij.



3. Bij welk apparaat hoort de volgende energieomzetting?



4. Sommige elektrische energie wordt opgewekt met windmolens en zonnecellen. Waarom wordt dit een milieuvriendelijke manier van elektrische energie opwekken genoemd?



5. Sommige elektriciteitsbedrijven bieden in advertenties “groene stroom” aan. Wat klopt hier niet aan?



6. Schrijf de eenheid van elektrische energie op. Voluit en in symbolen (*Denk aan het juiste gebruik van hoofdletters en kleine letters!*).



7. Je zet thuis het koffiezetapparaat aan en plotseling gaan alle elektrische apparaten uit. Wat moet je dan achtereenvolgens doen?

Zet voor de volgende stappen de nummers 1 tot en met 6, in de juiste volgorde.

- Kijk of bij de burens de elektrische apparaten ook niet werken.
- Koop een nieuw koffiezetapparaat of laat het repareren.
- Zet het koffiezetapparaat uit (Haal de stekker uit het stopcontact!).
- Bel het energiebedrijf.
- Controleer in de meterkast de smeltzekeringen en vervang deze als het nodig is.
- Controleer in de meterkast de aardlekschakelaars en zet deze goed als dat nodig is.

8. Eén kWh kost € 0,20. Je laat een lampje met een vermogen van 25 W altijd branden. Wat kost dat per jaar? (*Schrijf je berekening duidelijk op*)

