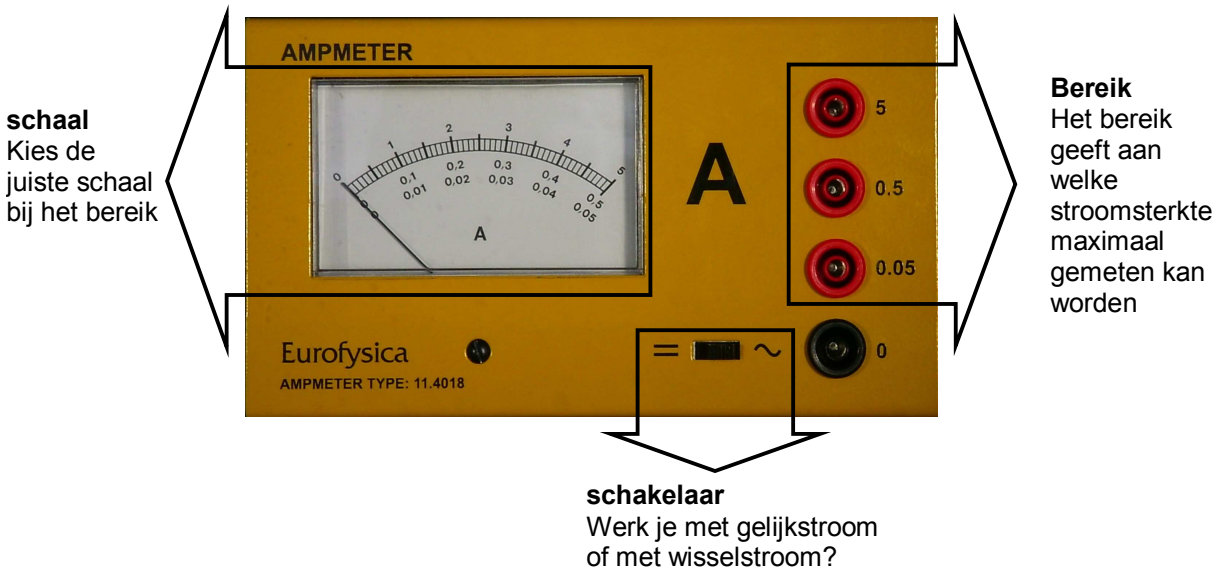


# Practicum: Stroommeter

## Onderdelen van de stroommeter

Bekijk de stroommeter goed



## De stroommeter aansluiten

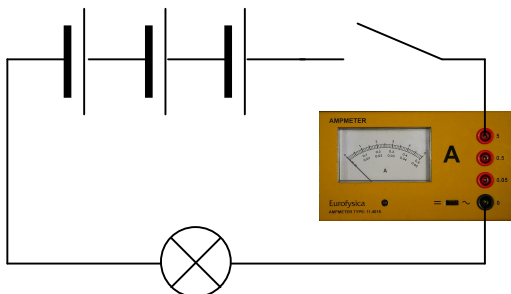
Kijk eerst of de schakelaar in de juiste stand staat. Kies in eerste instantie het grootste bereik (Sommige meters gaan kapot als je bij een grote stroomsterkte een klein bereik gebruikt!). De rode aansluiting moet met de pluspool van de spanningsbron verbonden zijn, de zwarte aansluiting met minpool. Lees tenslotte de meter af en kijk of je op een kleiner bereik over kan gaan.

**Let op:** Om de stroomsterkte door een apparaat te meten moet de stroom wel door de meter gaan. Een handige manier is om de stroomkring te volgen van de pluspool van de batterij naar de minpool. Dan moet je onderweg zowel het apparaat als de meter tegenkomen.

## De stroommeter aflezen

Kijk op wel bereik de stroommeter aangesloten is. Kies vervolgens de schaal die bij het bereik hoort. De eenheid van stroomsterkte is ampère (A)

Bouw de onderstaande schakelingen met bij ieder bereik de stroomsterkte:



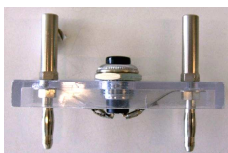
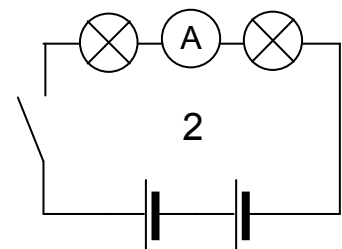
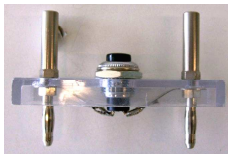
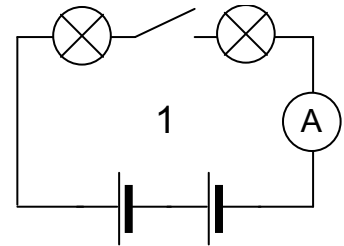
bereik	stroomsterkte
5 A	
0,5 A	
0,05 A	

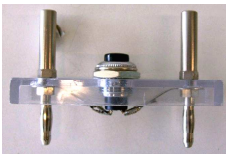
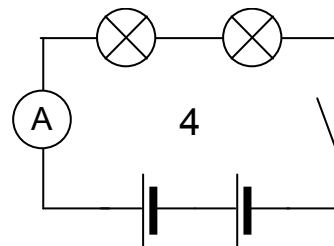
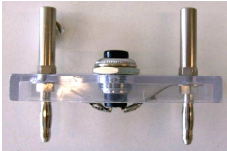
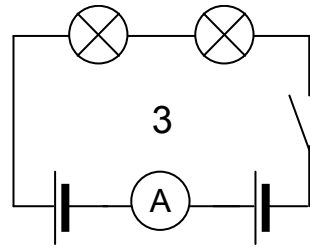
Welk bereik is in dit geval het meest geschikt? Waarom?



## Schakelingen bouwen – deel 1

Bouw schakeling 1 tot en met 4. Teken bij iedere schakeling de verbindingsdraadjes. Hou daarbij rekening met het gebruik van de juiste kleuren. Schrijf tenslotte bij iedere stroommeter de gemeten stroomsterkte.



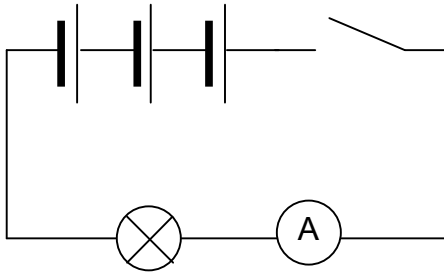


Vergelijk de gemeten stroomsterktes. Hangt de grootte van de gemeten stroomsterkte af van de plaats waar je de stroommeter aansluit?

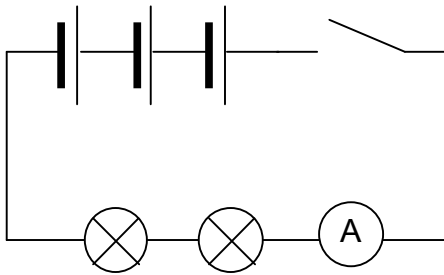


## Schakelingen bouwen – deel 2

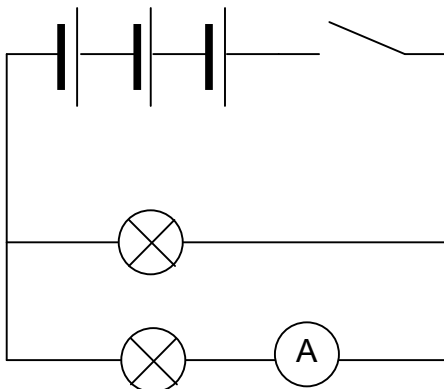
Bouw de volgende schakelingen en schrijf iedere keer de gemeten stroomsterkte op:



stroomsterkte = ..... A



stroomsterkte = ..... A



stroomsterkte = ..... A

Vergelijk de resultaten met de waarnemingen uit het practicum eenvoudige schakelingen. Welke conclusie kan je trekken over het verband tussen de stroomsterkte door een lampje en de felheid waarmee het lampje brandt?

